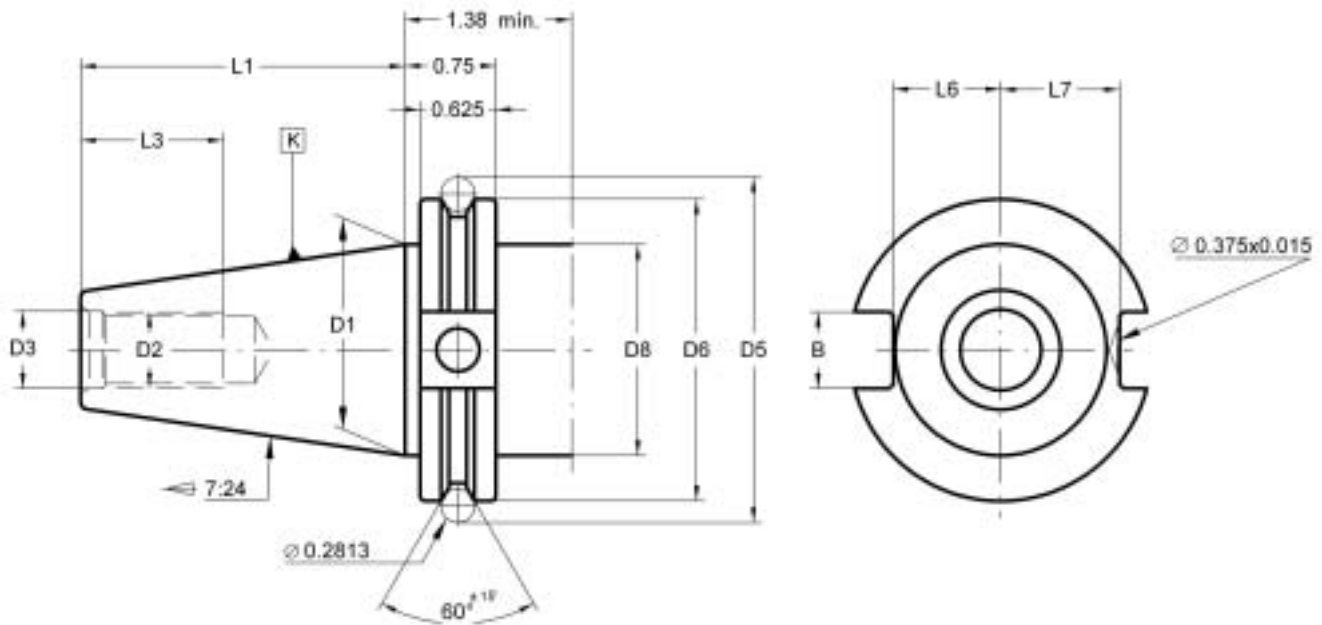




CAT / ANSI B5.50 - 1994
CAT / ANSI B5.50 - 1994

5



K	B ± 0.010	D ₁	D ₂ UNC-2B	D ₃ $+0.015$ -0	D ₅ ± 0.002	D ₆ ± 0.002	D ₈ ± 0.005	L ₁ ± 0.005	L ₃ Min.	L ₆ $+0$ -0.015	L ₇ $+0$ -0.015
30	0.645	1.250	1/2"-13	0.516	2.176	1.812	1.250	1.875	1.00	0.640	0.735
40	0.645	1.750	5/8"-11	0.641	2.863	2.500	1.750	2.687	1.12	0.890	0.985
45	0.770	2.250	3/4"-10	0.766	3.613	3.250	2.250	3.250	1.50	1.140	1.235
50	1.020	2.750	1"-8	1.031	4.238	3.875	2.750	4.000	1.75	1.390	1.485

Dimensions in inches.
Dimensiones en pulgadas.

Material:

Case-hardening alloy steel.
Case-hardened and tempered.
Minimum strength in core 880 N/mm².
Surface hardness Rc 57 ÷ 60

Taper tolerance: Grade AT3.

Material:

Acero aleado de cementación.
Cementado y templado.
Resistencia mínima en el núcleo 880 N/mm².
Dureza superficial Rc 57 ÷ 60

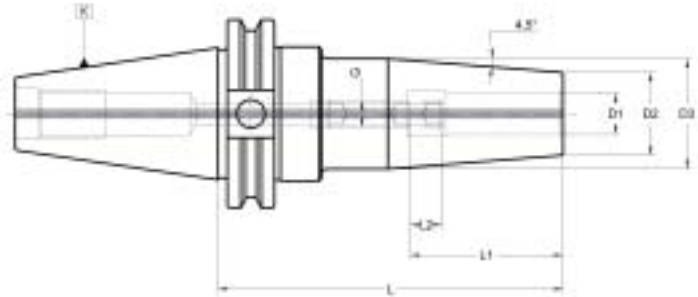
Tolerancia de conicidad: Calidad AT3.

DYNAMIC BALANCING - EQUILBRADO DINAMICO


- WE HAVE THE LATEST METHODS FOR DYNAMIC BALANCING OF OUR TOOLHOLDERS.
- PLEASE CONTACT US FOR FURTHER INFORMATION.


- CONTAMOS CON MODERNOS MEDIOS PARA EL EQUILBRADO DINÁMICO DE NUESTROS PORTAHERRAMIENTAS.
- INDIQUENOS SUS NECESIDADES.

TYPE TIPO	TOOL Ø HERRAMIENTA	LENGTH LONGITUD
40,50	1/8"-1 1/4"	M L



Circular deviation between K and D₁ ≤ 0.00012"
Desviación circular entre K y D₁ ≤ 0.00012"

K ANSI-CAT	D ₁	D ₂	D ₃	L ₁	L ₂	G	LENGTH - LONGITUD		COD.	
							L			
40	1/8"	0.473	0.709	0.787	0.197	—	4		052 11 12 12 03	—
40	1/4"	0.827	1.063	1.417	0.394	M-5	4		052 11 12 12 06	301 02 33 05 02
40	3/8"	0.945	1.260	1.614	0.394	M-8	4		052 11 12 12 09	301 02 33 08 02
40	1/2"	0.945	1.260	1.811	0.394	M-10	4		052 11 12 12 12	301 02 33 10 02
40	1/2"	0.945	1.260	1.811	0.394	M-10		6	052 11 12 22 12	301 02 33 10 02
40	5/8"	1.063	1.340	1.930	0.394	M-12	4		052 11 12 12 15	301 02 33 12 02
40	3/4"	1.300	1.654	2.000	0.394	M-16	4		052 11 12 12 19	301 02 33 16 02
40	3/4"	1.300	1.654	2.000	0.394	M-16		6	052 11 12 22 19	301 02 33 16 02
40	1"	1.732	2.090	2.244	0.394	M-16	4		052 11 12 12 25	301 02 33 16 02
40	1"	1.732	2.090	2.244	0.394	M-16		6	052 11 12 22 25	301 02 33 16 02
40	1 1/4"	1.732	2.090	2.401	0.394	M-16	4		052 11 12 12 31	301 02 33 16 02
50	1/4"	0.827	1.063	1.417	0.394	M-5	4		052 11 12 14 06	301 02 33 05 02
50	3/8"	0.945	1.260	1.614	0.394	M-8	4		052 11 12 14 09	301 02 33 08 02
50	1/2"	0.945	1.260	1.811	0.394	M-10	4		052 11 12 14 12	301 02 33 10 02
50	1/2"	0.945	1.260	1.811	0.394	M-10		6	052 11 12 24 12	301 02 33 10 02
50	5/8"	1.063	1.340	1.930	0.394	M-12	4		052 11 12 14 15	301 02 33 12 02
50	3/4"	1.300	1.654	2.000	0.394	M-16	4		052 11 12 14 19	301 02 33 16 02
50	3/4"	1.300	1.654	2.000	0.394	M-16		6	052 11 12 24 19	301 02 33 16 02
50	1"	1.732	2.090	2.244	0.394	M-16	4		052 11 12 14 25	301 02 33 16 02
50	1"	1.732	2.090	2.244	0.394	M-16		6	052 11 12 24 25	301 02 33 16 02
50	1 1/4"	1.732	2.090	2.401	0.394	M-16	4		052 11 12 14 31	301 02 33 16 02

K DIN 69871	D ₁	D ₂	D ₃	L ₁	L ₂	G	LENGTH - LONGITUD		COD.	
							L			
50	1/4"	0.827	1.063	1.417	0.394	M-5		7.88	052 33 12 44 06*	301 02 33 05 02
50	3/8"	0.945	1.260	1.614	0.394	M-8		7.88	052 33 12 44 09*	301 02 33 08 02
50	1/2"	0.945	1.260	1.811	0.394	M-10		7.88	052 33 12 44 12*	301 02 33 10 02
50	5/8"	1.063	1.340	1.930	0.394	M-12		7.88	052 33 12 44 15*	301 02 33 12 02
50	3/4"	1.300	1.654	2.000	0.394	M-16		7.88	052 33 12 44 19*	301 02 33 16 02
50	1"	1.732	2.090	2.244	0.394	M-16		7.88	052 33 12 44 25*	301 02 33 16 02
50	1 1/4"	1.732	2.090	2.401	0.394	M-16		7.88	052 33 12 44 31*	301 02 33 16 02

Other dimensions on request.
Otras medidas bajo pedido.

* Reinforced desing.
* Diseño reforzado.

Dimensions in inches.
Dimensiones en pulgadas.

Design:
For Carbide, Cermet and HSS tool
shanks with tolerance h6.

Performance:
Balanced according to ISO 1940-1 to
15.000 r.p.m. G 2,5.

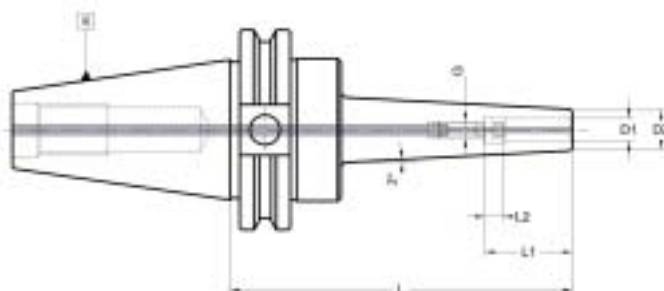
Delivery:
We use latest methods for
balacing up to 50.000 r.p.m.
With built-in bored through stop screw.

Utilización:
Sujeción de herramientas de metal duro,
Cermet, o HSS, con mango totalmente
cilíndrico con tolerancia en diámetro h6.


Ejecución:
G 2,5 equilibrado
ISO 1940-1 15.000 r.p.m.

Suministro:
Con tornillo de regulación provisto de
orificio para paso de refrigerante.
Disponemos de medios para el
equilibrado hasta 50.000 r.p.m.

TYPE TIPO	TOOL Ø HERRAMIENTA	LENGTH LONGITUD
40, 50	1/8" - 3/4"	M L



Circular deviation between K and D₁ ≤ 0.00012"
Desviación circular entre K y D₁ ≤ 0.00012"

K ANSI-CAT	D ₁	D ₂	L ₁	L ₂	G	LENGTH - LONGITUD		COD.	
						L	L		
40	1/8"	0.315	0.787	0.197	—	4		052 11 32 12 03	—
40	1/8"	0.315	0.787	0.197	—		6	052 11 32 22 03	—
40	1/4"	0.472	1.417	0.394	M-5	4		052 11 32 12 06	301 02 33 05 02
40	1/4"	0.472	1.417	0.394	M-5		6	052 11 32 22 06	301 02 33 08 02
40	3/8"	0.630	1.614	0.394	M-8	4		052 11 32 12 09	301 02 33 08 02
40	3/8"	0.630	1.614	0.394	M-8		6	052 11 32 22 09	301 02 33 10 02
40	1/2"	0.710	1.811	0.394	M-10	4		052 11 32 12 12	301 02 33 10 02
40	5/8"	0.866	1.930	0.394	M-12	4		052 11 32 12 15	301 02 33 12 02
40	3/4"	1.024	2.000	0.394	M-16	4		052 11 32 12 19	301 02 33 16 02
50	1/4"	0.472	1.417	0.394	M-5	4		052 11 32 14 06	301 02 33 05 02
50	3/8"	0.630	1.614	0.394	M-8	4		052 11 32 14 09	301 02 33 08 02
50	1/2"	0.710	1.811	0.394	M-10	4		052 11 32 14 12	301 02 33 10 02

Other dimensions on request.
Otras medidas bajo pedido.

Dimensions in inches.
Dimensiones en pulgadas.

<p>Design: For Carbide, Cermet and HSS tool shanks with tolerance h6.</p> <p>Utilización: Sujeción de herramientas de metal duro, Cermet, o HSS, con mango totalmente cilíndrico con tolerancia en diámetro h6.</p>	<p>Performance: Balanced according to ISO 1940-1 to 15.000 r.p.m. G 2,5</p> <p>Ejecución: G 2,5 equilibrado ISO 1940-1 15.000 r.p.m.</p>	<p>Delivery: We use latest methods for balacing up to 50.000 r.p.m. With built-in bored through stop screw.</p> <p>Suministro: Con tornillo de regulación provisto de orificio para paso de refrigerante. Disponemos de medios para el equilibrado hasta 50.000 r.p.m.</p>
---	--	--